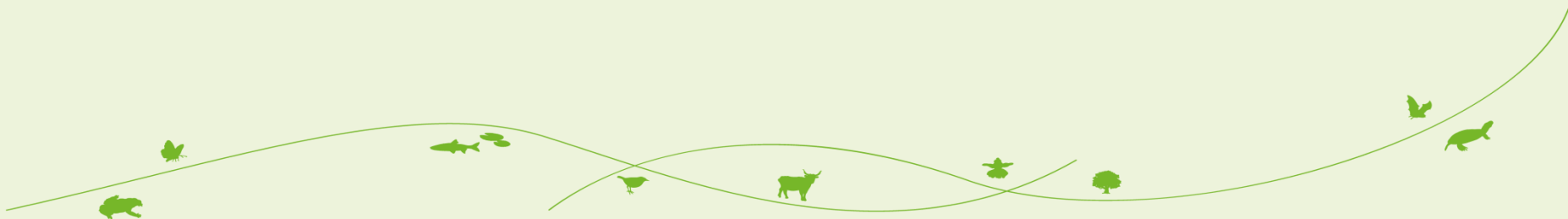


Réhabilitation du site de la Grange aux Pères,

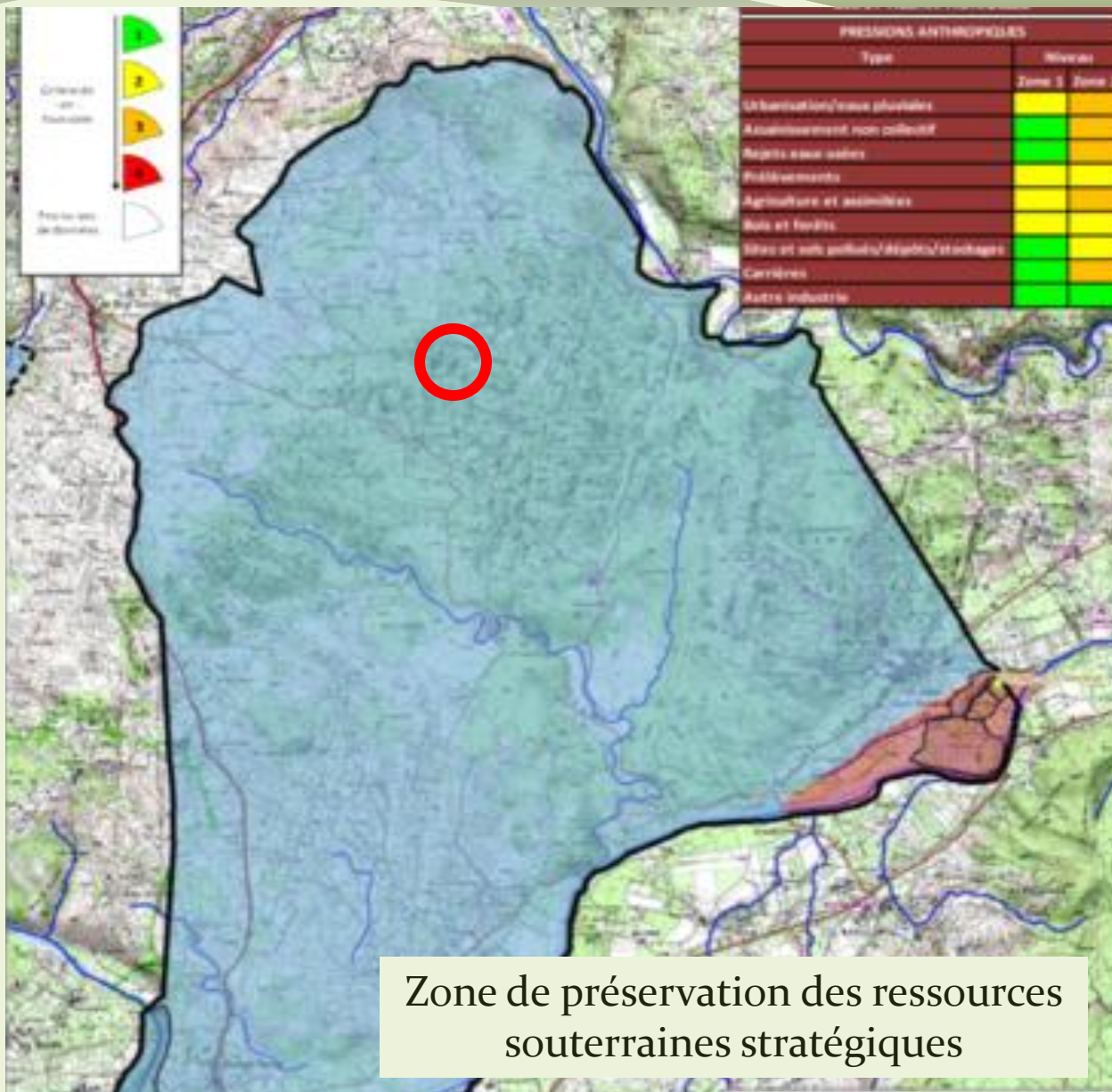
Commune de
Lablachère, Ardèche

I. Présentation du site de la Grange aux pères



Environ 2 hectares



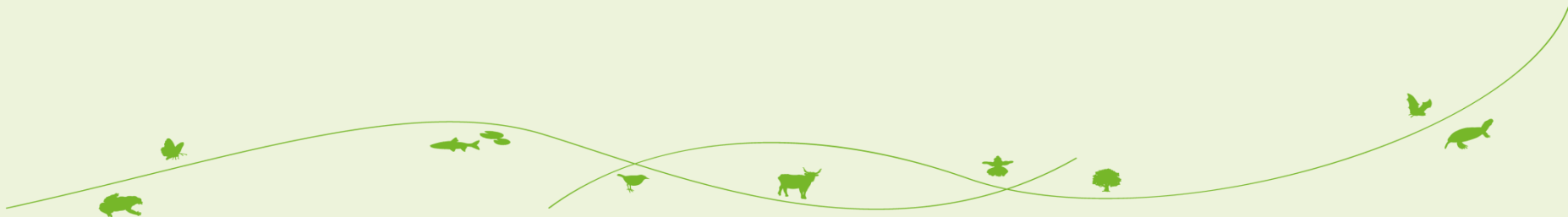


Contexte historique



II. Description du site

- Paramètres physiques
- Etat des connaissances de la zone



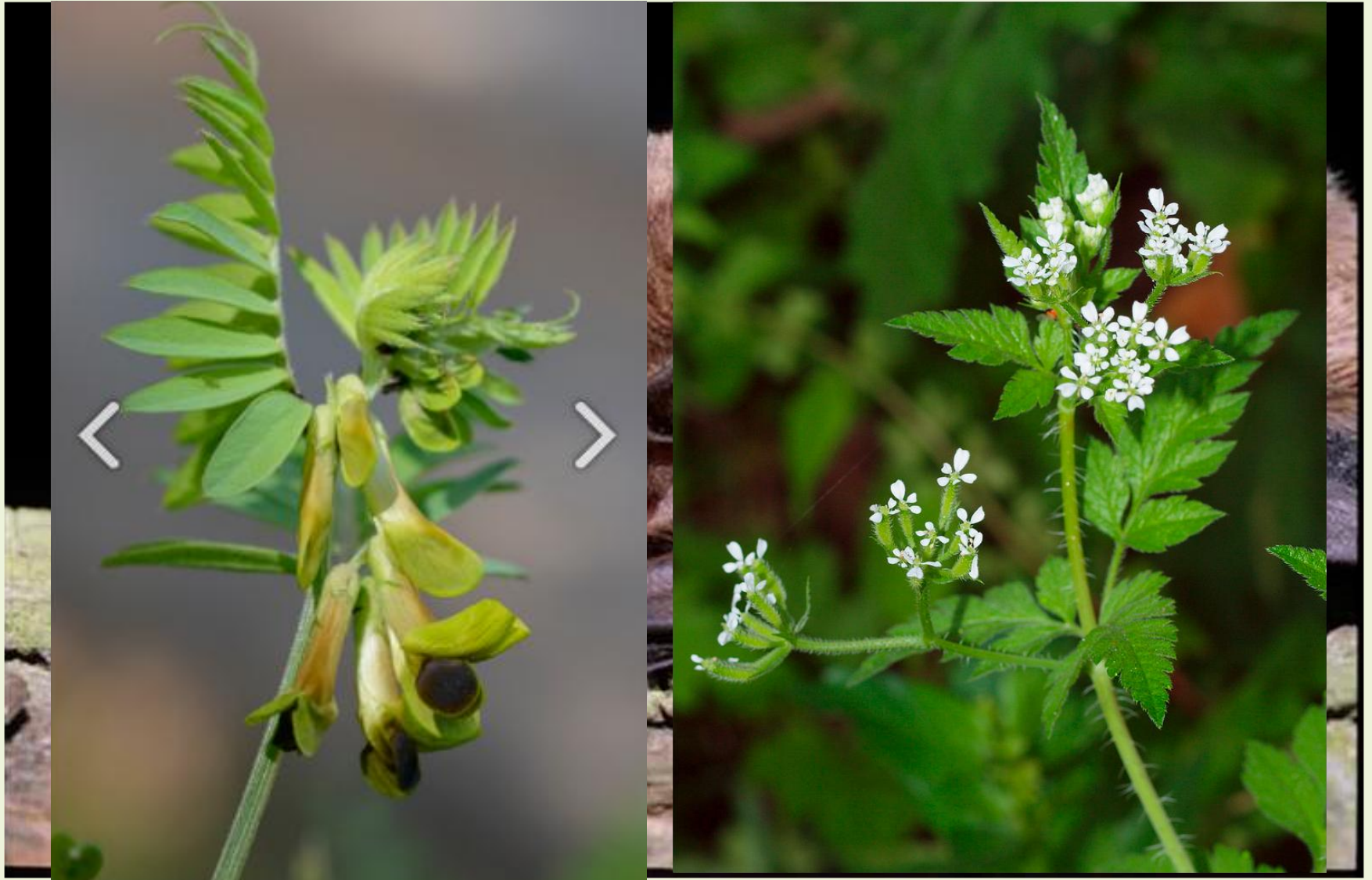
Géologie et habitat

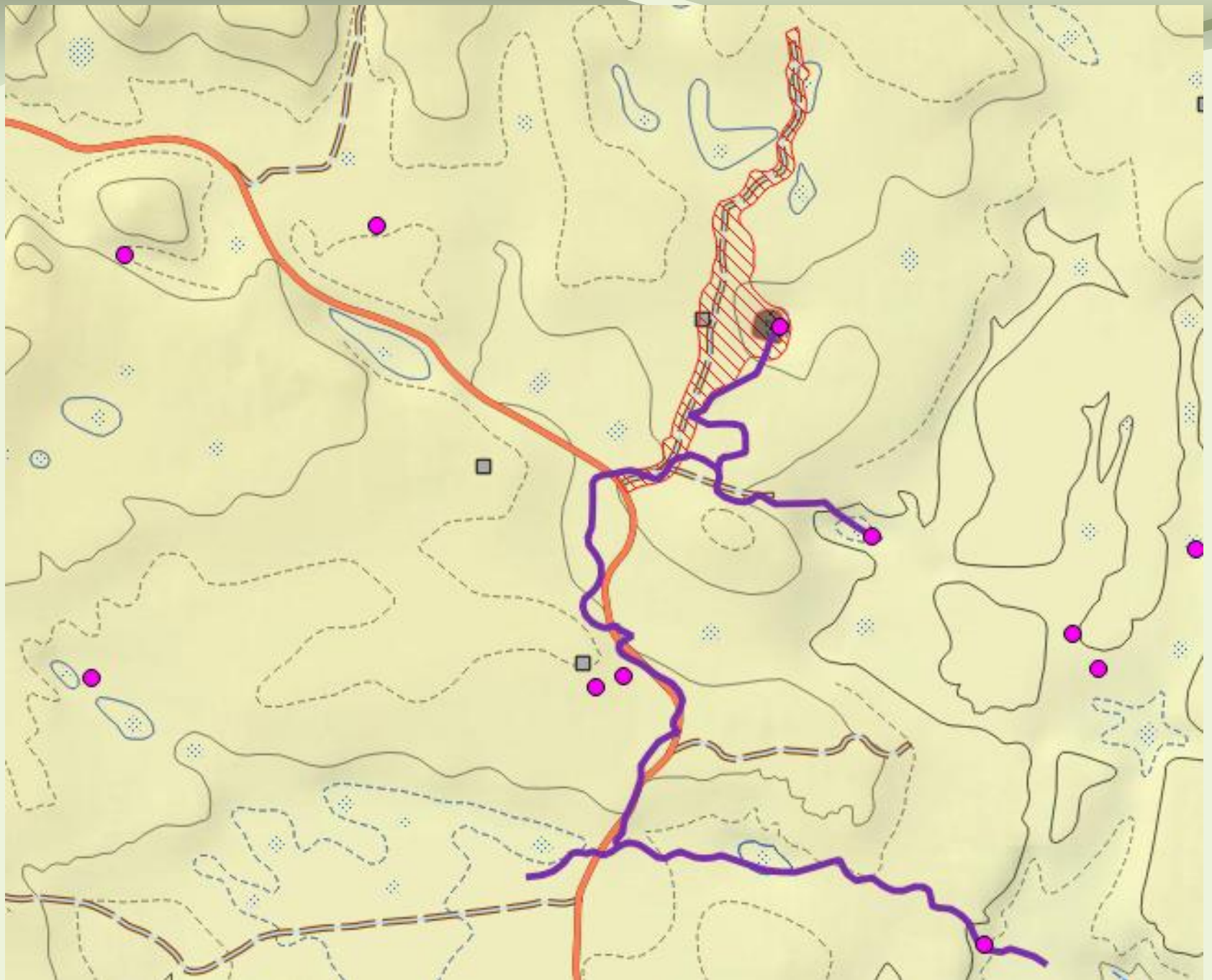
Zone
calcaire



GROTTES

Diversité d'habitats = Diversité d'espèces





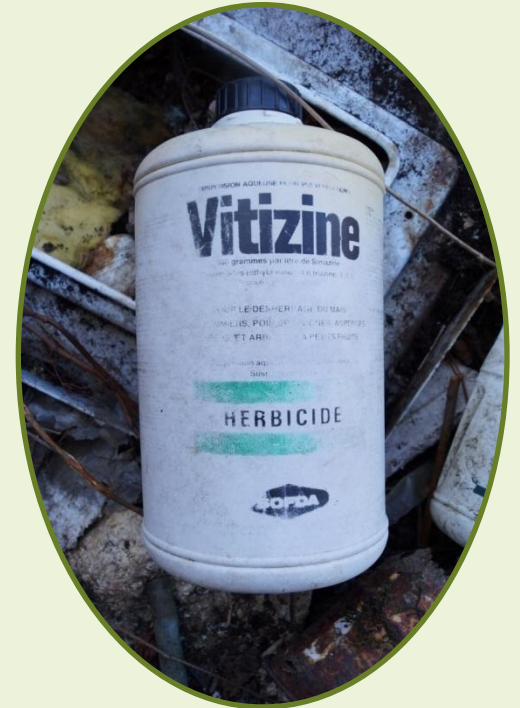
Evaluation des différents dépôts



Déchets
ménagers



Déchets
inertes



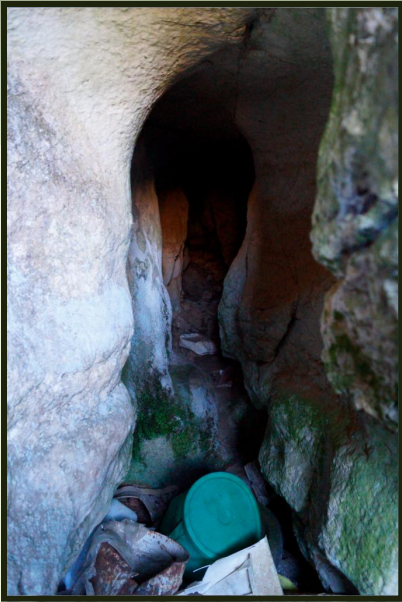
Déchets
dangereux

Avant défrichage



Après défrichage





Dépôts épars



Enjeu écologique

Enjeu eau et sol

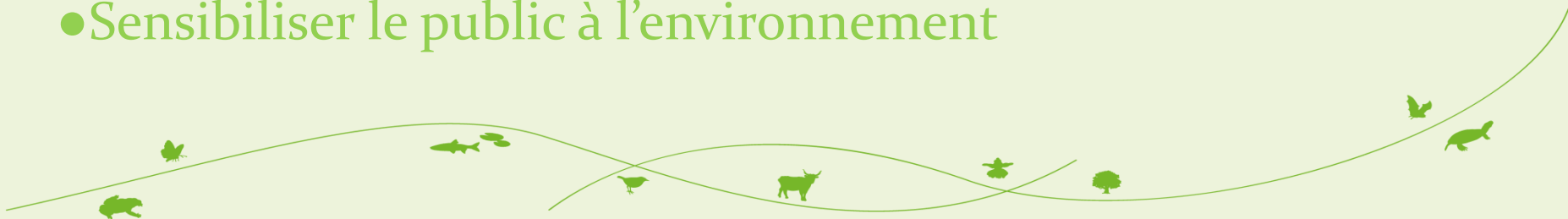
Enjeu paysagé

Enjeu sanitaire



III. Objectifs et action

- Dépolluer entièrement la zone
- Favoriser la biodiversité
- Améliorer l'état de connaissance du site
- Valoriser le patrimoine naturel et historique du site
- Sensibiliser le public à l'environnement



Actions déjà réalisées

-remontée des déchets de la citerne



LABLACHÈRE |

Pour la réhabilitation du site de la Grange aux pères

Vendredi 16 février, dans la salle municipale, plus de 40 personnes étaient présentes à l'invitation de l'association Païolive pour envisager la réhabilitation du site de la Grange aux Pères. Ce site, lieu de dépôts d'ordures et déchets de toute nature, métalliques, gravats, produits chimiques etc. depuis plusieurs décennies présente un véritable danger pour l'environnement.

Dans un excellent diaporama, Vincent Dechavanne et Steven Rozet, deux services civiques de l'association ont montré les conséquences

pour la nature et principalement pour les eaux souterraines de la pollution engendrée par la présence de ces déchets. Cette zone du plateau calcaire est en effet très riche en eaux souterraines comme l'ont expliqué plusieurs spéléologues présents dont Patrick Serret.

Des journées citoyennes et un appel aux bénévoles

Différentes actions de débroussaillage et de déblaiement ont déjà été entreprises en partenariat avec la commune de Lablachère et ses services municipaux. Si pour

éliminer le plus gros de ces déchets, du matériel « lourd » sera nécessaire, il est proposé d'effectuer des journées citoyennes afin de débarrasser ce secteur d'un maximum de pollution et de tous les petits dépôts qui jonchent la zone et en effectuer le tri. Ces journées citoyennes seront déterminées prochainement et il sera fait appel au maximum de personnes bénévoles.

Gérard BONNEFOY

**Une quarantaine de personnes
a répondu à l'invitation
de l'association Païolive.**



Actions en prévision



Journée
Citoyenne





Soulageons la nature

DÉCHARGEONS LA DÉCHARGE !

**JOURNÉES CITOYENNES
À LA GRANGE AUX PÈRES**

**SAMEDI 18 et
DIMANCHE 19 MAI
de 10 à 17 heures
selon vos possibilités**

Objectifs : Dépouiller aven et failles à ciel ouvert
Préparer la réhabilitation du site
pour sa valorisation écotouristique

Repas tiré du sac
Avoir de bonnes chaussures
Gants fournis

Avec les concours de la Commune de Lablachère,
du SICTOBA, de Point P, de Plancher-Environnement.

Renseignements : 06 76 22 23 19



association
PAOLIVE

