

L'Empuse commune

Empusa pennata



Présentation

L'empuse commune, de la famille des Empusidae, à une apparence très similaire de la mante religieuse. Elle s'en distingue avec une sorte de **casque** très **pointu** entre les antennes et un thorax presque aussi long que son fémur.

Règne

Animal

Embranchement

Arthropode

Classe

Insecte

Ordre

Mantodea

Famille

Empusidea

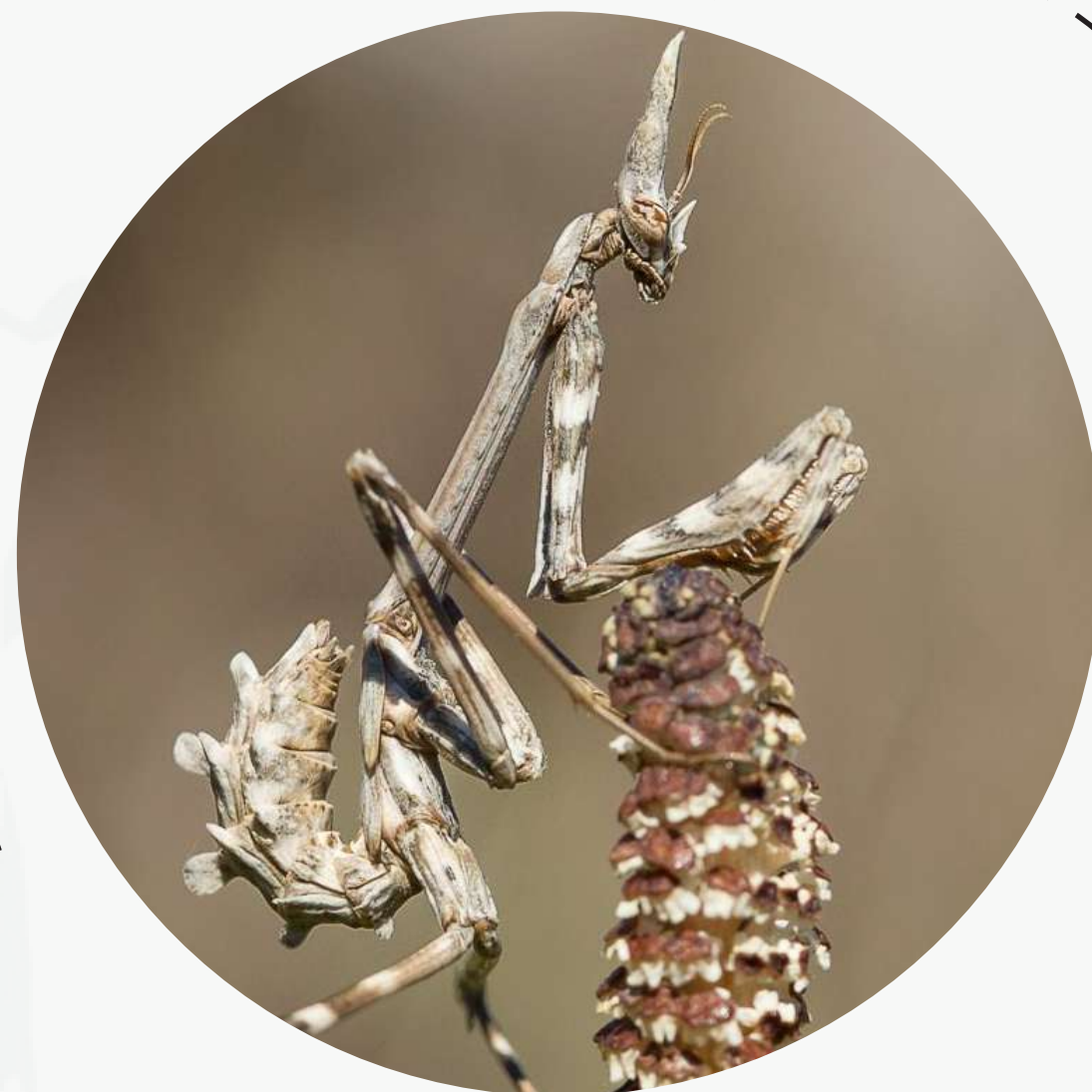
Genre

Empusa

Espèce

Empusa pennata

Comment la reconnaître



Tubercule
sur la tête

Abdomen
recourbé (jeune)

Biotope

L'empuse commune habite des **endroits secs** où elle reste dans la végétation basse. Il faut la chercher dans des **friches**, dans la **garrigue** ou le **maquis**.

Ethimologie

Dans la mythologie grecque, **Empusa** ou Empousa est une créature fantastique, sorte de **démon femelle**.



Espèce **méditerranéenne**, sa répartition en France se limite au Midi méditerranéen, entre 0 et 1200 m d'altitude (surtout au-dessous de 700 m).

Cycle de vie



Après l'accouplement. Les œufs sont déposés dans une structure produite par la femelle, appelée **oothèque**. Elle est constituée d'une substance qui durcit très rapidement au contact de l'air.

À la sortie de l'hiver, lorsque la nourriture redevient abondante avec de nombreux insectes, les diablotins chassent et se nourrissent beaucoup plus. Ils vont rapidement grandir jusqu'à devenir adulte.

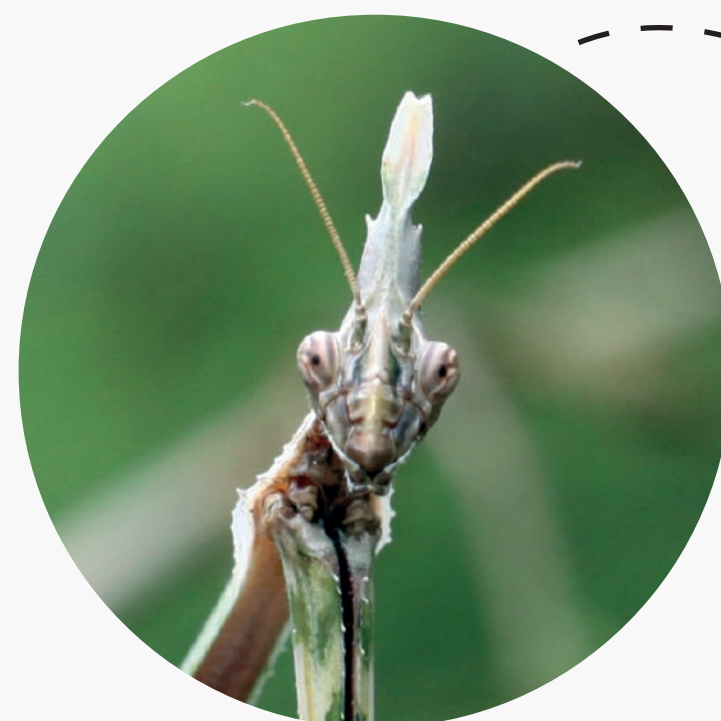


Empuse **juvénile**



Antennes **pectinées**

Mâle



Antennes **filiformes**

Femelle

Pour aller plus loin...

Si vous cherchez le diablottin parmi les buissons de la garrigue, ne vous attendez pas à le voir facilement. Il peut rester en effet pendant des heures immobile dressé sur ses 4 pattes arrière ou, au contraire la tête en bas.

Contrairement à la Mante religieuse, la femelle empuse ne dévore pas le mâle après la reproduction.

L'empuse pennée est la seule espèce du genre *Empusa* en France sur les 3 espèces européennes.

